

# Installation af APB-Author

Version : 2.9



## Indhold

Indhold .....	1
Teknik oversigt .....	2
Komponenter .....	2
Installation .....	2
Filplaceringer .....	2
Installation i netværk. ....	2
Ændring af databasens placering .....	3
Bruger indstillinger.....	4
Fælles indstillinger.....	4
Citrix installation .....	5
Backup .....	5

## Teknik oversigt

APB-Author kører under .NET 1.1 platformen.

Som lagring benyttes en Microsoft Access 2000 database, men Access er IKKE påkrævet til at afvikle programmet.

Programmet skal installeres på den enkelte pc, men data deles via netværket, medmindre man benytter Citrix.

### Komponenter

Ved installationen bliver følgende komponenter checket for og installeret:

MDAC 2.7 Sp1 (English)

Microsoft Jet Database Engine 4.0 (English)

.Net 1.1 runtime, (Danish)

### Installation

Under installationen installeres alle filer som default lokalt under ..\program files\ic.dk\apb-author.

### Filplaceringer

Herunder en beskrivelse af de vigtigste filer

	Beskrivelse	Netværk
/arbejdsplads.exe		
/arbejdsplads.exe.config	I denne fil lagres brugerens indstillinger og path's til images, system.mdb og data.mdb	
License.xml	Fil med oplysninger om hvem der har købt licensen og til hvor mange produkter og moduler	
License.lic	Dette er en krypteret fil der skal matche den ovenstående for at programmet accepterer licensen.	
/images	Herunder ligger alle ikoner og symboler	
/db/data.mdb	Dette er datafilen som alle data bliver lagret i	x
/db/system.mdb	I denne database er lagret faste opsætninger og lignende.	x
/intra/	Her lagres intranet output som default.	x

### Installation i netværk.

Ved installation i netværk bør de ovenstående filer, der er markeret med "x" i netværks kolonnen flyttes ud på netværket.

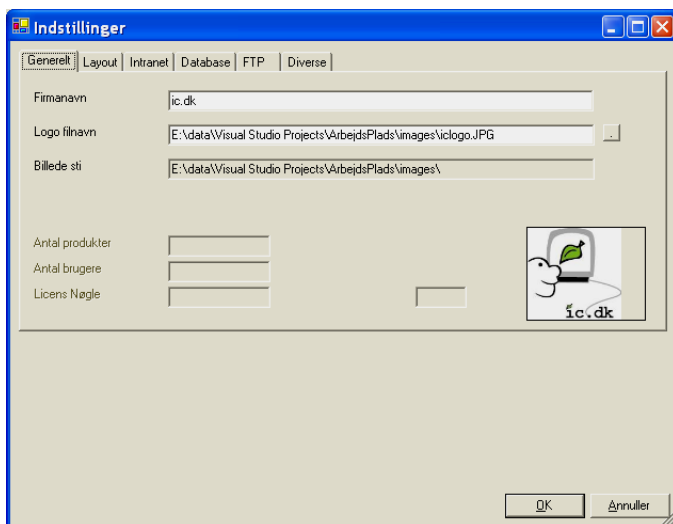
Vi anbefaler at man laver følgende struktur på sit netværk:

	Beskrivelse	Netværk
/install/arbejdsplads.exe.config	Disse lægges i en folder der hedder install, så man ved en ny	
/install/License.xml		

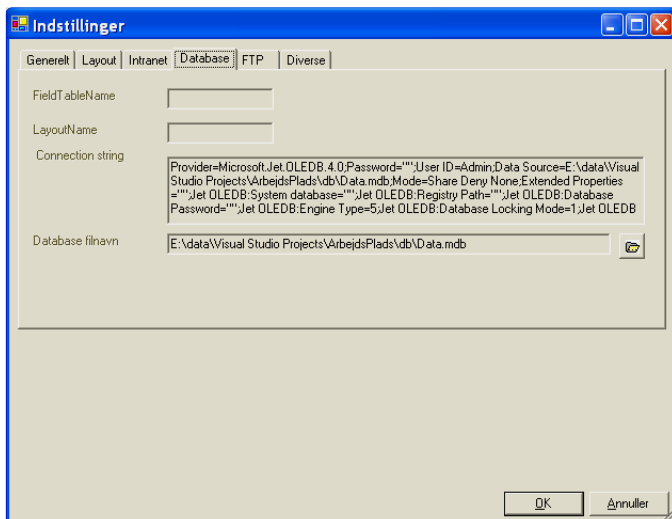
/install/License.lic	installation, blot skal kopiere disse filer for at have den rigtige konfiguration.	
/db/data.mdb /db/system.mdb	Ved at lægge disse på serveren, får man dels adgang til de samme data, og dels vil der normalt blive taget backup af serveren.	x
/intra/	Alt efter hvordan jeres intranet er organiseret kan denne pege direkte på det "share" hvor intranettet ligger. (Gælder kun hvis man har købt intranet modul)	(x)

### ***Ændring af databasens placering***

Config filen rettes til nemmest i programmet under Administration/indstillinger:



Under database flappen, ændres strien til data.mdb



Gennemgå alle indstillinger så det er ens opsætning der bliver lagt ud på alle de steder programmet skal installeres.

Når den første installation er rettet til, kan filen arbejdsplads.exe.config kopieres til netværket, så alle kan få samme indstillinger.

## Bruger indstillinger

Hver bruger har sin egen fil, hvor der lagres informationer om f.eks størrelse og placering af program vinduer.

Denne fil lagres ved lukning af programmet i

```
\Documents and Settings\%username%\Application Data\ArbejdsPlads\ArbejdsPlads.config
```

## Fælles indstillinger

Denne feature gør at man kan have een system indstilling der er fælles for alle. Dette gøres ved manuelt at indsætte en linie i .config filen:

```
<add key="SystemConfigFile" value="Q:\data\APB-Author\Installations\" />
```

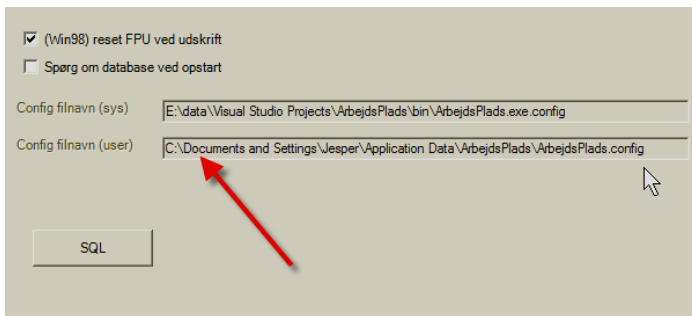
Programmet vil nu kigge efter en fil med navnet apbauthor.config i ovennævnte katalog.

På samme måde kan man gøre med licensfilerne:

```
<add key="apbAuthor.LicensePath" value="Q:\data\APB-Author\Installations\" />
```

Programmet vil nu kigge efter license.xml på denne sti.

Man kan teste indstillingerne under Administration/Indstillinger/Diverse



## Citrix installation

Ved en Citrix installation, vil man installere programmet centralt, men tillade at bruger indstillingerne kan lagres.

Hvis en bruger ændrer i system indstillingerne vil programmet forsøge at lagre disse, og der kan komme en fejl hvis dette ikke er tilladt.

## Backup

Data lagres i filen DATA.MDB, og denne skal der tages dagligt backup af. Herudover anbefales det at tage en backup af .config filen og license.xml, licens.lic filerne.